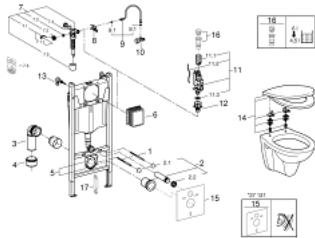


## 39 116 000 **SOLIDO COMPACT SET 4 IN 1 MIT KERAMIK**



### ERSATZTEILE, März 2014 – jetzt

- 1: Gewindebolzen (Bestell-Nr. 4276400M)
- 2: WC Zu- und Ablaufgarnitur (Bestell-Nr. 37311K00)
  - 2.1: Beckenbefestigung (Bestell-Nr. 43511SH0)
  - 2.2: Verbinder (Bestell-Nr. 37119000)
- 3: PP-Ablaufbogen Ø 90 mm (Bestell-Nr. 42327000)
- 4: Reduzierstück (Bestell-Nr. 42242000)
- 5: Halterung für Ablaufbogen (Bestell-Nr. 42243000)
- 6: Revisionschacht für große Abdeckplatten (Bestell-Nr. 66791000)
- 7: Füllventil (Bestell-Nr. 37095000)
  - 7.1: Hebel (Bestell-Nr. 43734000)
    - 7.1.1: Dichtung (Bestell-Nr. 4377000M)
  - 7.2: Ventilkopf (Bestell-Nr. 43536000)
  - 7.3: Membrane (Bestell-Nr. 4375800M)
  - 7.4: Schraubkappe (Bestell-Nr. 43735000)
  - 7.5: Schwimmer (Bestell-Nr. 4379100M)
  - 7.6: Dichtungssatz (Bestell-Nr. 43722000)\*
- 8: Halterung (Bestell-Nr. 42246000)
- 9: Anschluss Schlauch (Bestell-Nr. 42233000)
  - 9.1: O-Ring (Bestell-Nr. 0319100M)
- 10: Eckventil (Bestell-Nr. 43821000)
- 11: 2-Mengen-Ablaufventil AV1 (Bestell-Nr. 42320000)
  - 11.1: Verlängerung für Überlaufrohr (Bestell-Nr. 42313000)
  - 11.2: Pneumatikschlauch (Bestell-Nr. 42319000)
  - 11.3: Dichtung (Bestell-Nr. 42310000)
- 12: Ventilsitz für GD2 (Bestell-Nr. 42315000)
- 13: Wandwinkel (Bestell-Nr. 3855800M)
- 14: WC-Sitz und Deckel (Bestell-Nr. 42466000)
- 15: Schallschutz-Set (Bestell-Nr. 37131000)\*
- 16: 4,5 l Adapter für GD2 (Bestell-Nr. 42333000)\*
- 17: Abstützungsset für WCs (Bestell-Nr. 38779000)\*

\*Sonderzubehör